

Programowanie z Ozobotem, Kolorowe kody

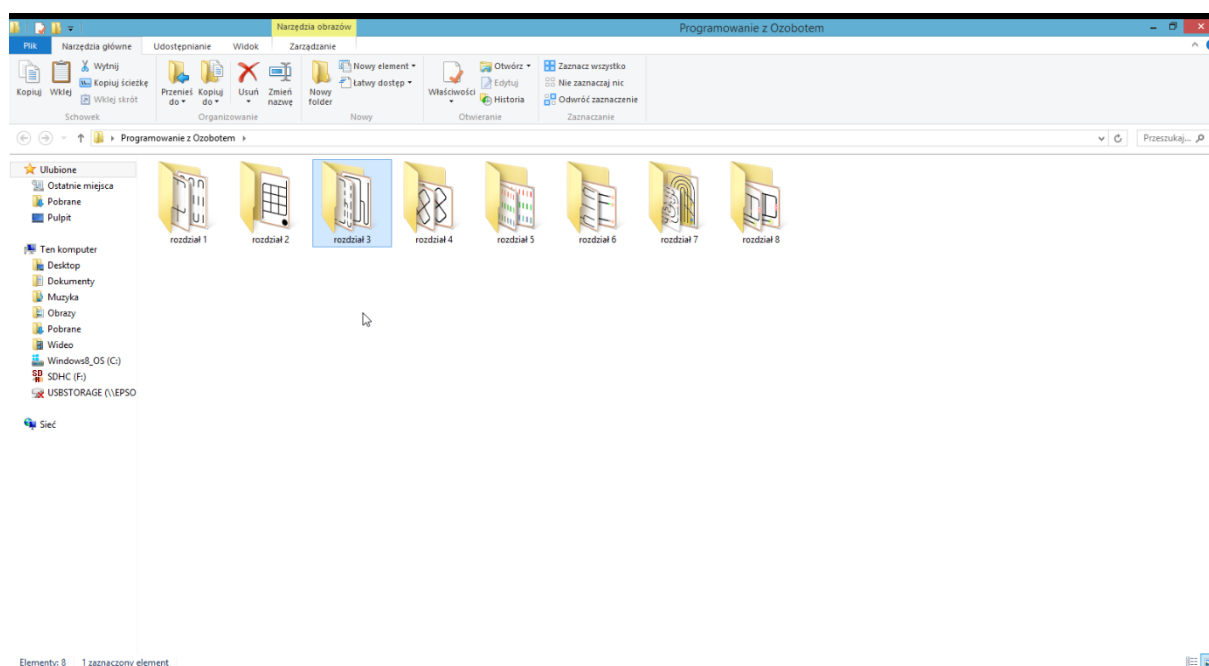
Pomoc dotycząca drukowania plansz

Wszystkie plansze wskazane do samodzielnego wykorzystania są zgromadzone w folderze głównym, w podfolderach dla każdego rozdziału książki. Ponumerowano je zgodnie z numeracją w książce.

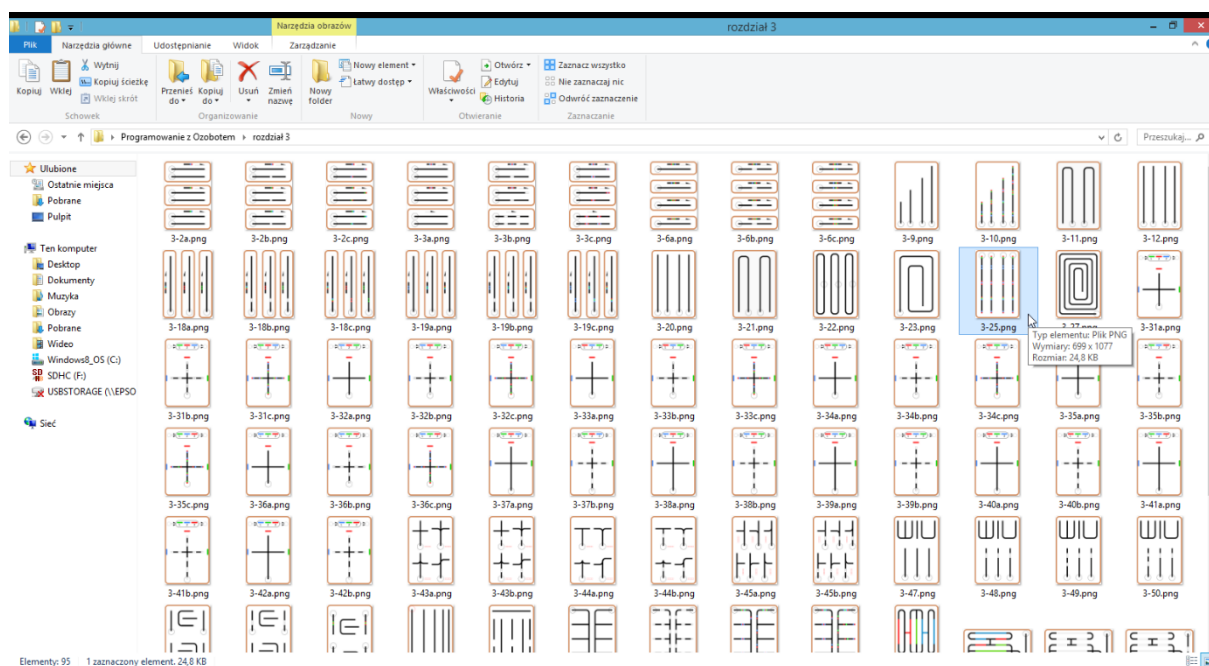
Przykład

Załóżmy, że chcemy wydrukować planszę z rozdziału 3, o numerze 3.25.

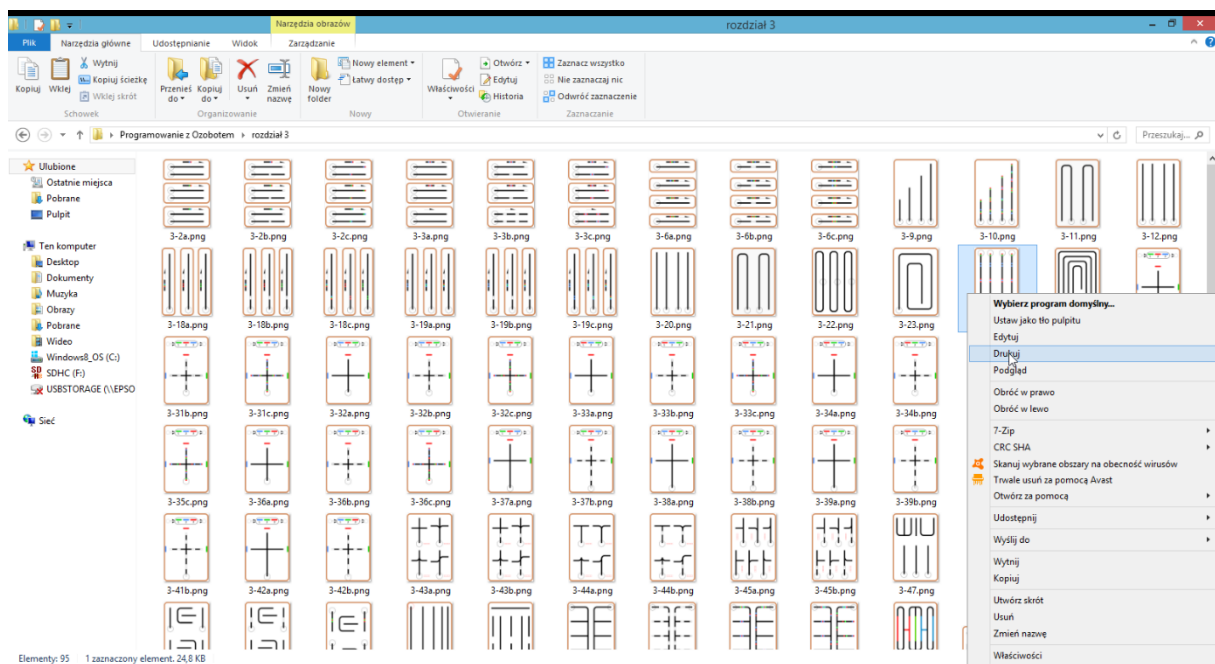
1. Odnajdujemy folder rozdziału



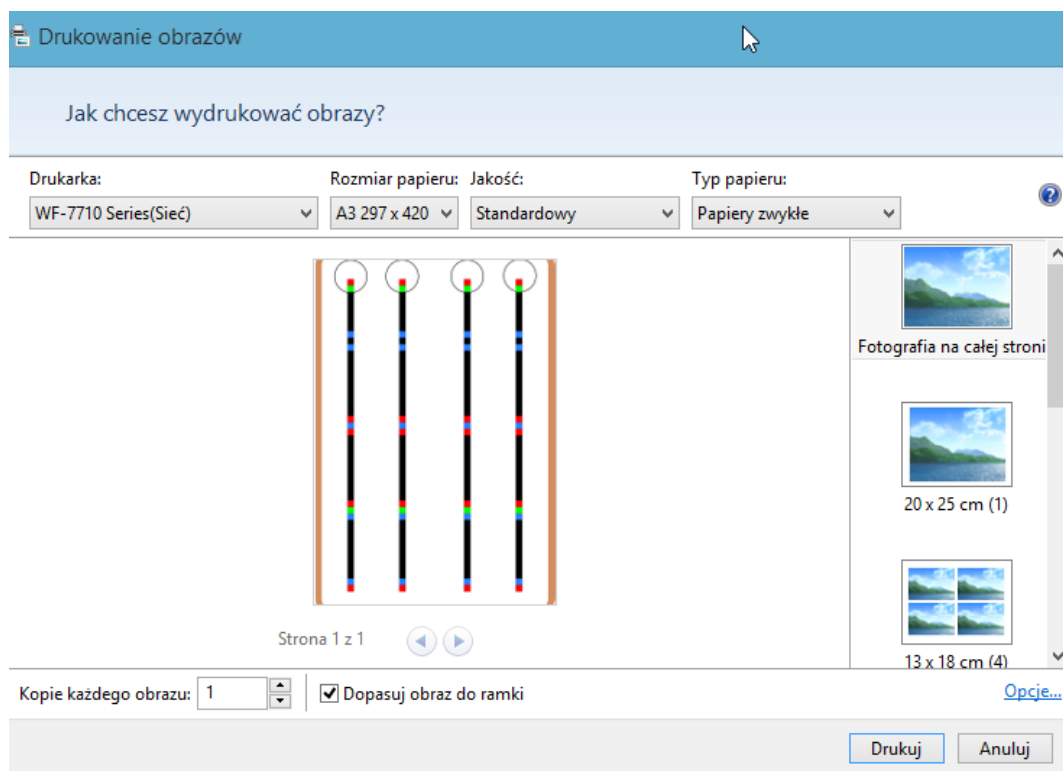
2. Otwieramy folder rozdziału i odnajdujemy właściwą ilustrację



3. Klikamy prawym przyciskiem myszki na ilustracji, z menu wybieramy „Drukuj”

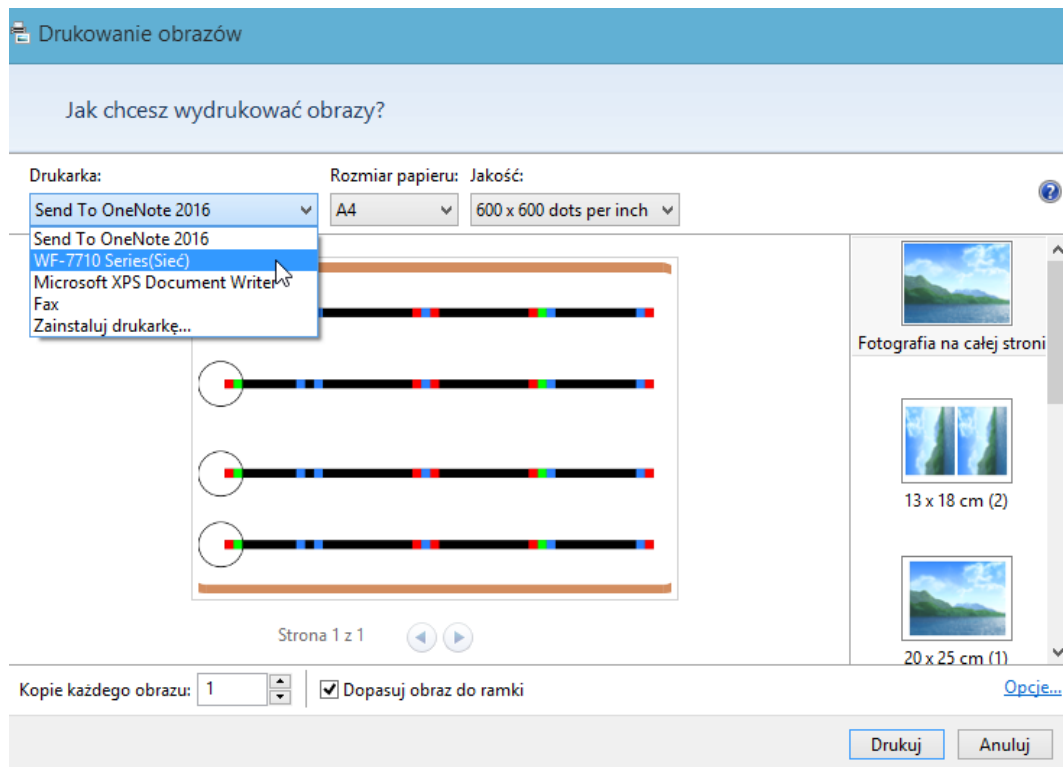


4. Na kranie pojawi się menu drukowania

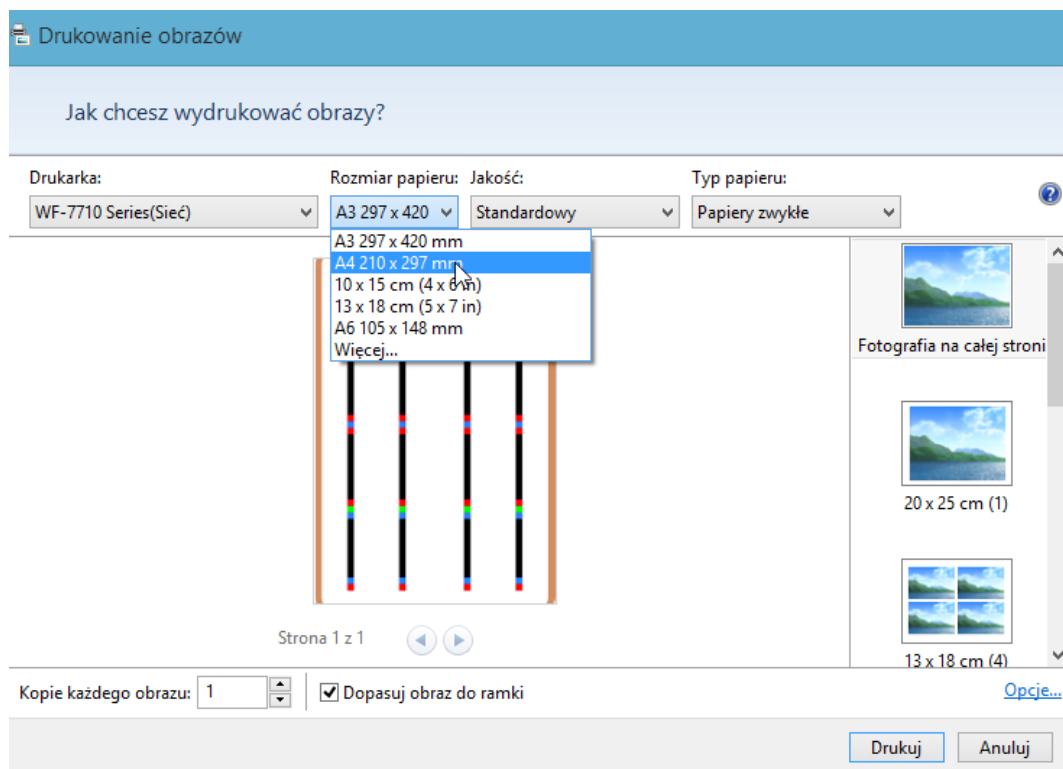


5. W oknie ustawiamy parametry drukowania ilustracji

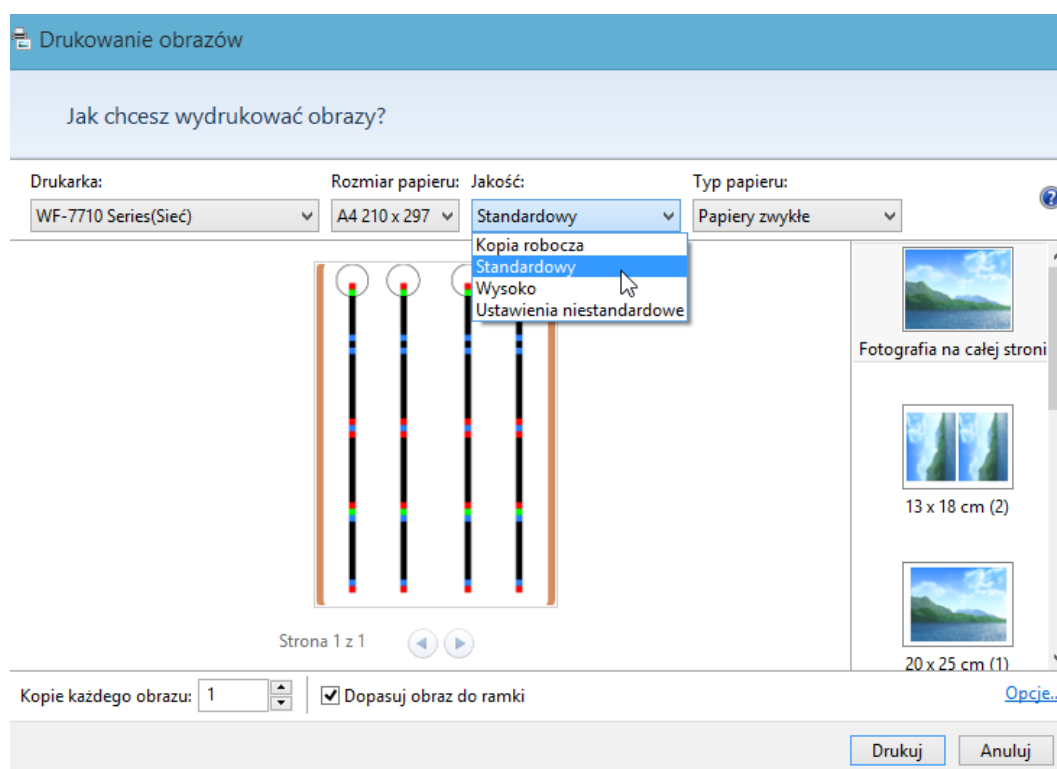
5a. Wybieramy drukarkę



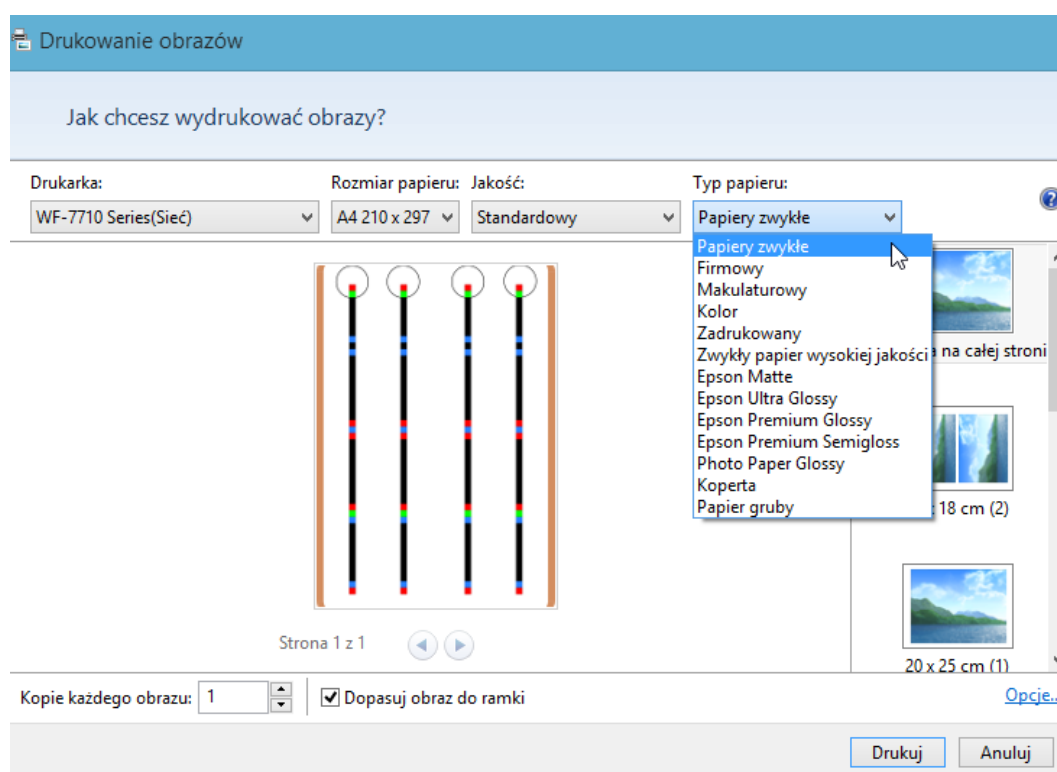
5b. Ustalamy rozmiar papieru stosownie do formatu wybranej planszy, w tym wypadku A4



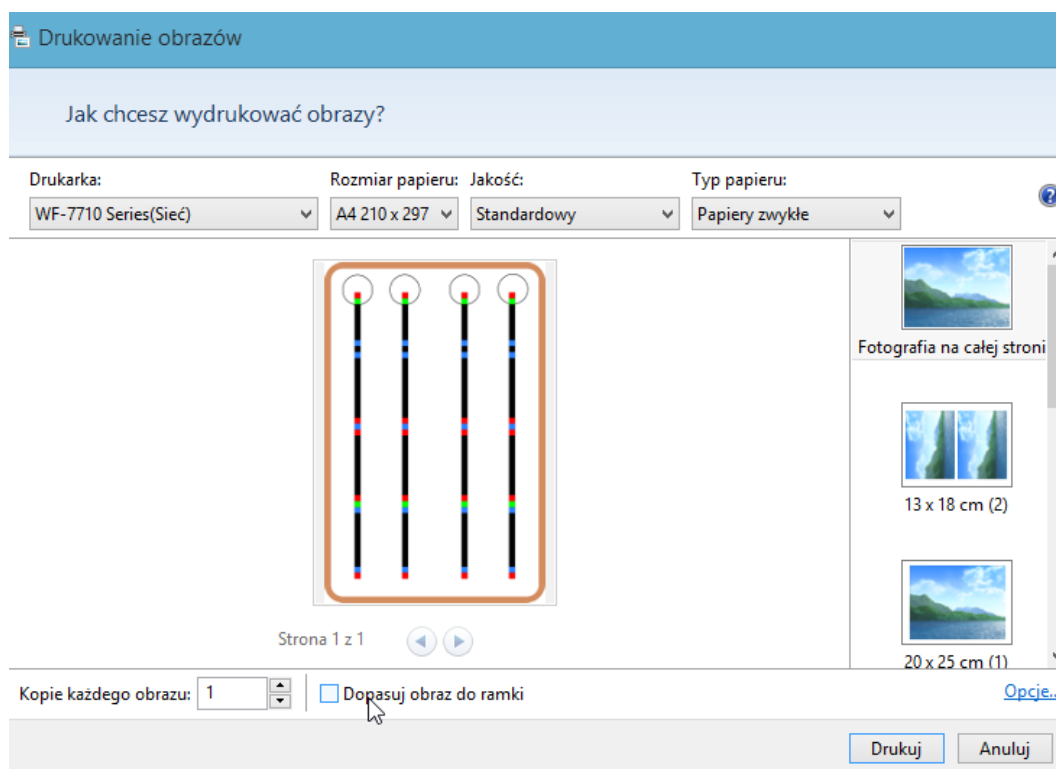
5c. Ustalamy jakość wydruku



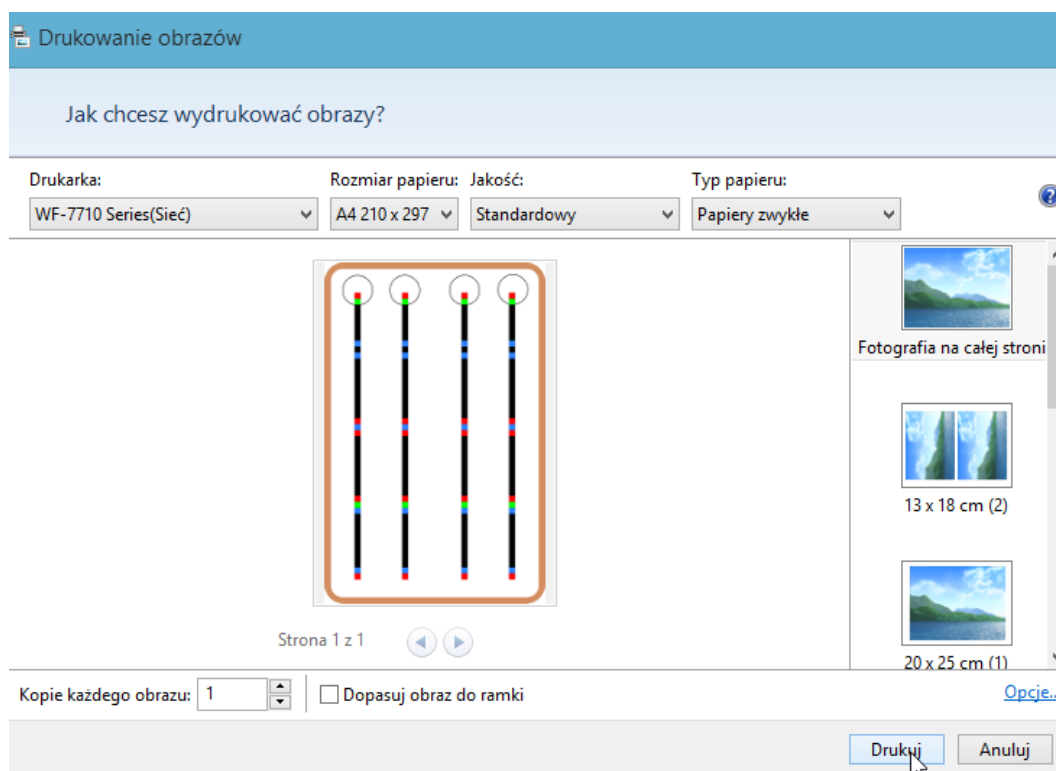
5d. Ustalamy typ papieru



5e. Odznaczamy pole „Dopasuj obraz do ramki”



6. Klikamy przycisk „Drukuj”



I gotowe!